

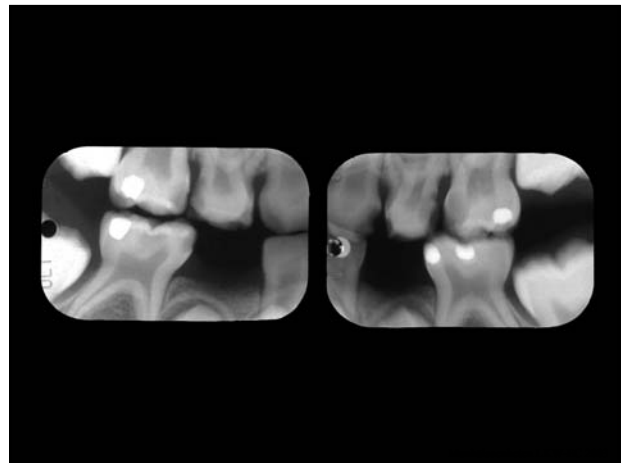
Seminar i barnetannpleie

Hamar 30 oktober 2003

Lill-Kari Wendt



ODONTOLOGISKA INSTITUTIONEN
The Institute of Odontology, Umeå University



Journalutdrag

Pojke, invandrabakgrund, född 1998

Daganteckningar

- **990201** 1-års inf. Barn nr 1. Kostdisk. ang. saft och nattmål. Rek. borsta 2 ggr/dag. Fullt frisk. Äter 1-2 ggr/natt. Har saft, mjölk, välling i nappflaskan. Borstar inte tänderna. Napp.
- **000303** 2-års inf. Kost disk. Äter välling på natten, rek vatten istället. Äter godis ibland flera ggr/vecka. Småäter chips, kex. Rek. undvika småätande. Plack buccalt ök-front, påpekat och visat mamman. Förklarat sambandet socker-bakterier-karies. Visat sockerklockan. Hon hör av sig om något misstänkt syns. Vill ej visa tänderna, tittar under tvång.
- **010410** Status: Karies 55o, 52m, 51mdbl, 61mdbl, 62m, 65o, 85o, 74d, 75mo.

Munhälsoenheten LKW-EC 2003

Fördelning av kariesskador vid 5 års ålder



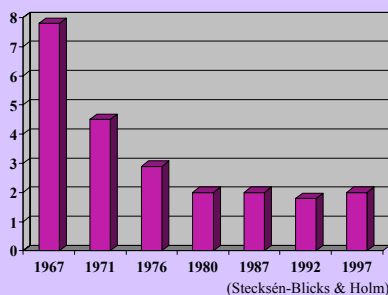
8% av barnen svarar för
76% av kariesskadorna



92% av barnen svarar för
24% av kariesskadorna

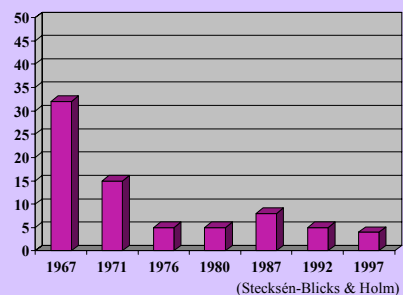
Munhälsoenheten LKW-EC 2003

4-åringar i Umeå - medelvärde dmfs



Munhälsoenheten LKW-EC 2003

4-åringar i Umeå - procent med ≥ 10 dmfs



Munhälsoenheten LKW-EC 2003

There is a need for reassessment of the caries preventive programmes for children in Norway.

Haugenjorden & Birkeland 2002



Munh lssoenheten LKW-EC 2003

Kariesutveckling

Prim ra dentitionen

2½  r → 3½  r

3  r → 6  r

6  r → 12  r

Stort antal omg rningar

Permanenta dentitionen

6  r → 11  r

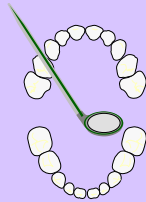
Karies 5  r → Tandv rdsr dsla 10  r

Munh lssoenheten LKW-EC 2003

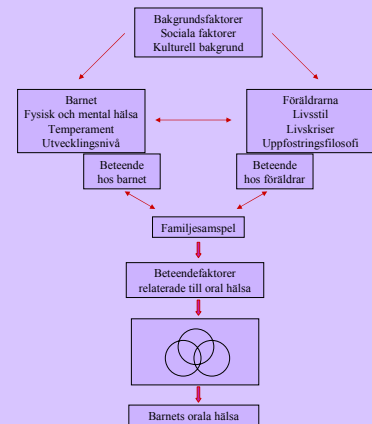
Kvalitetss kringsstudie

Prim ra dentitionen

- ▣ Dubbelt s  m nga
- ▣ Dubbelt s  sv rt
- ▣ H ller h lfthen s  l nge



Munh lssoenheten LKW-EC 2003



Munh lssoenheten LKW-EC 2003

Barn  r socialt oskyldiga och kan inte utkr vas ansvar f r de villkor de f r.



Munh lssoenheten LKW-EC 2003

Skandinaviska preventionsstudier F rskolebarn

- Fluorlackning (Peyron -92, Petersson -98)
- Fluortabletter (Wang -00)
- "Fluornapp" (Aaltonen -00)
- Tandkr msteknik (Sj gren -95)
- CHX-flossing (Gisselsson -94)
- Sockerrestriktion (Stecks n-Blicks & Borss n -99)
- S. Mutans  verf ring mor/barn (K hler -94)
- Xylitoltuggummi (Isokangas -00)

Munh lssoenheten LKW-EC 2003

Vårdmodell förskolebarn

Hörnstenar

- ⊖ Omvårdnadsprofil
- ⊖ Få behandlare
- ⊖ Teamtandvård/delegering
- ⊖ Tidig riskgruppering
- ⊖ Barnkompetens



Munhälsoenheten LKW-EC 2003

Föräldrainformation

- ✦ Tidig start av tandborstning
- ✦ Regelbunden tandborstning
- ✦ Användning av fluortandkräm



Munhälsoenheten LKW-EC 2003



Munhälsoenheten LKW-EC 2003



Munhälsoenheten LKW-EC 2003

Föräldrainformation

- ✦ Tidig start av tandborstning
- ✦ Regelbunden tandborstning
- ✦ Användning av fluortandkräm
- ✦ Inga söta nattmål
- ✦ Begränsat intag av söta dryck
- ✦ Begränsat intag av söta mellanmål



Munhälsoenheten LKW-EC 2003

Vårdmodell förskolebarn

**BVC, 1 år
tsk**

- ❖ Information om fluortandkräm
- ❖ Tandhälsokontroll
- ❖ Riskgruppsindelning

0 Risk
80-95%
Ftv 2 år

Risk
5-20%
Kontroll

Högrisk
ca 1%
Remiss

**FTV, 2 år
tsk**

- ❖ Frågeformulär
- ❖ Tandhälsokontroll
- ❖ Riskgruppsindelning

0 Risk
80-90%
Ftv 3 år

Risk
5-10%
Kontroll

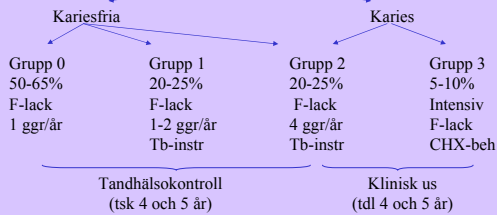
Högrisk
5-10%
Behandl. ev remiss

Munhälsoenheten LKW-EC 2003

Vårdmodell förskolebarn

FTV, 3 år
tdl+tsk

- ❖ Frågeformulär
- ❖ Klinikus us
- ❖ Riskgruppsindelning



FTV, 6 år
tdl+tsk

- ❖ Klinikus us
- ❖ Riskgruppsindelning

Munhälsöenheten LKW-EC 2003

Manifest caries in 6-year-old children according to risk assessment at 3 years of age

Risk assessment at 3 years of age	Caries prevalence at 6 years of age				
	% of children	% free from manifest caries lesions	mean number defs	% with six or more defs	mean number defs in children with manifest caries
No caries risk	57	92	0.1	0	1.5
Low caries risk	20	84	0.3	3	2.2
Moderate caries risk	18	63	0.8	3	2.2
High caries risk	5	33	4.4	56	6.7



Munhälsöenheten LKW-EC 2003

Caries prevalence in primary dentition at 6 years of age

	I	II
Free of manifest and initial caries	45%	72%
Free of manifest caries	57%	81%
Free of proximal caries	69%	84%
>6 defs	11%	4%
Mean number proximal lesions	0,9	0,3

Munhälsöenheten LKW-EC 2003

Vårdmodell förskolebarn

Medelbehandlingstid 1 - 6 år

Tandläkare	12 min/barn och år
Tandsköterska	42 min/barn och år



Munhälsöenheten LKW-EC 2003

Kvalitet i småbarnstandvården - ekonomi i framtiden



Munhälsöenheten LKW-EC 2003

Risikfaktorer/indikatorer

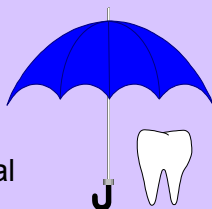
- Tidigare karieserfarenhet
- Invandrarbakgrund
- Plackförekomst
- Oregelbundna munhygienvanor
- Frekvent saftdrickande/godisätande
- Udda kostvanor
- Kroniskt sjuka
- Uteblivande



Munhälsöenheten LKW-EC 2003

Friskfaktorer

- ◆ Munhygien
- ◆ Fluor användning
- ◆ Tandvårdspersonal



Munhälsoenheten LKW-EC 2003



*Tack för
uppmärksamheten*

Munhälsoenheten LKW-EC 2003